

FICHE DISPOSITIF

ANGLAIS À VISÉE PROFESSIONNELLE

Programme Régional de Formations Transversales



ACQUÉRIR LES COMPÉTENCES LINGUISTIQUES PROFESSIONNELLES POUR TRAVAILLER DANS LES DOMAINES DE LA VENTE, L'ACCUEIL, LA SÉCURITÉ, L'HÔTELLERIES-RESTAURATION-TOURISME OU LA LOGISTIQUE.

OBTENIR UNE CERTIFICATION (TOEIC, BULATS, DCL) POUR ACCÉDER À L'EMPLOI OU S'Y MAINTENIR.



CONTENU DU PARCOURS



6 MODULES DE FORMATION

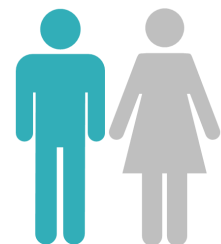
- Communication orale
- Communication écrite
- Réussir sa recherche d'emploi
- Compétences interculturelles à visée professionnelle
- Préparation spécifique à la certification finale
- Approfondissement des spécificités linguistiques par métier

BÉNÉFICIAIRES

L'ENSEMBLE DES DEMANDEURS D'EMPLOI ET EN PRIORITÉ LES :

- Personnes en situation de handicap demandeur d'emploi
- Mères ou pères de famille ayant interrompu leur activité professionnelle et désirant la reprendre
- Bénéficiaires du RSA
- Salariés de l'insertion par l'activité économique
- Personnes placées sous-main de justice
- Bénéficiaires du dispositif régional d'accompagnement à la VAE

3000 STAGIAIRES PAR AN



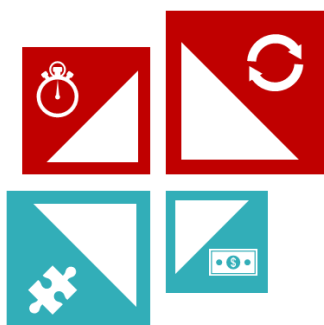
INFORMATIONS PRATIQUES

Durée du parcours

De 60 à 120h en temps partiel
20h/semaine maximum

Des méthodes et activités variées

Discussions, exercices d'écoutes,
Jeux de rôles, vidéos, etc.



Entrées et sorties permanentes

Rémunération du stagiaire

Non